

Trainer-Profil

Achim Neubarth

Mein Motto: Führen mit Klarheit, Konsequenz und Zielbewusstheit



- Achim Neubarth

Leuthener Str. 6b

81476 München

Telefon: 089/ 895 87 11

Mobil: 0179/ 964 30 45

Email: info@kompetenz-institut.de

www.kompetenz-institut.de

Beruflicher Fokus und Werdegang

Ich heie Achim Neubarth, bin mit Leib und Seele Berater, Coach und Trainer fr Menschen, die vorankommen wollen.

Mein Kernthema:

Fhrungskompetenz aufbauen

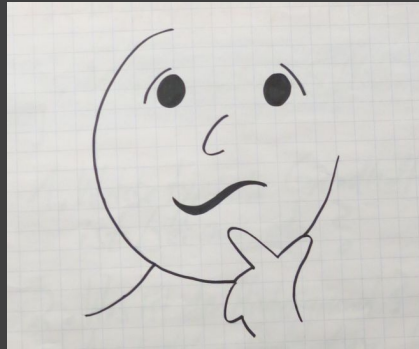


Von welchem Grundverstndnis sind meine Trainings geprgt?

Das Anforderungsprofil an moderne Fhrung hat sich gewandelt. Zwei Kernkompetenzen rcken zunehmend in den Vordergrund: ein gutes **Emotionsmanagement** und ein effizientes **Selbst- und Zielmanagement**.

Fhrung im heutigen Spannungsfeld einer immer komplexer werdenden Arbeitswelt braucht ein Bewusstsein fr ein hohes Ma an emotionaler Kompetenz. Denn Fhrung mndet sehr schnell in Beziehung und ist stets emotional. Gute Fhrung wird zunehmend daran festgemacht, wie es eine Fhrungskraft schafft, ein Arbeitsklima zu kreieren, das allen Mitarbeitern gengend kreativen Entfaltungsspielraum bietet. Nur wenn das Gefhl einer sinnhaften Selbstttigkeit fr jeden Einzelnen greifbar und erfahrbar wird, fhlt sich der Mensch wohl in seiner Haut, und am richtigen Platz! Das heit: Ein bedrfnisorientiertes Verhandeln gilt deshalb heute als eine zentrale Strke im Fhrungskrfte-Repertoire.

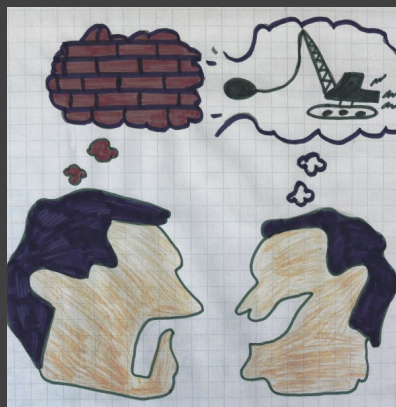
Zwei Aspekte werden beim Auf- und Ausbau von Führungskompetenzen für angehende Führungskräfte immer wichtiger und nehmen deshalb in meinen Trainings zentralen Raum ein:



Welche Rolle lebst Du?

Schlüsselkompetenz „Selbstreflektion“
(innere Haltung, Rollenklarheit, Führungsstil)

Mentale Mauern einreißen



Schlüsselkompetenz „Feedback“
(Gewünschte Verhaltensänderungen erfolgreich steuern)

Aus welchen Trainingskomponenten setzt sich mein Leistungsangebot zusammen?

1. Präsenztrainings für Führungskräfte
2. Blended-Learning-Trainingskonzepte für Führungskräfte
3. Coachings – Live Coaching – Onlinecoaching

Mehr Informationen zu allen Trainingsthemen finden Sie unter:

<http://kompetenz-institut.de/seminare-und-trainings/fuehrungskraeftetraining/>

- 2018 Fachbuch: Emotionen im Griff – Mit mehr emotionaler Kompetenz erfolgreich führen
- 2016 Blog 10teilige Artikelserie zum Thema: Quo vadis Führungskraft? Welche Schlüsselkompetenzen braucht eine Führungskraft heute, um mit allen beruflichen Herausforderungen erfolgreich umgehen zu können? <http://kompetenz-institut.de/schluesselkompetenz-selbstreflexion/>
- 2011 Fachbuch: Führungskompetenz aufbauen. Wie Sie Ressourcen klug nutzen und Ziele stimmig erreichen, Januar 2011, Gabler Verlag.
- 2005 Trainerzertifizierung bei Learning Campus, Siemens Business Kommunikation, für den Bereich Rhetorik, Präsentation von Arbeitsergebnissen und Persönlicher Arbeitstechniken.
- 2000 - 2003 Trainerausbildung bei Kommunikationstraining Simmerl in Lichtenfels, Schwerpunkte: Trainerhandwerkslehre, NLP, Systemisches Coaching
- Seit 2000 Selbstständiger Berater, Coach und Trainer
- 1989 – 1992 Projektleitung im Marketing für die Bayerische Bild GmbH München im Bereich Messen, Kongresse und Ausstellungen

Akademische Qualifizierung

1986 -1990 Studium der Kommunikationswissenschaften und der Neueren Geschichte an der Ludwigs - Maximilians Universität München.
Abschluss: Magister Artium

Referenzen Achim Neubarth – Kompetenz-Institut

Was sagen meine Kunden über meine Arbeit?

"Durch seinen individuellen Beratungsstil ist es Herrn Neubarth gelungen, unsere Mitarbeiter zu motivieren. Die Kompetenz im Bereich der Kommunikation wurde bei jedem einzelnen durch gezieltes Training geformt und gestaltet, so dass jeder lernte, sein persönliches Potenzial möglichst effektiv zu nutzen."

(Andreas Behr, Geschäftsführer Innolas GmbH Lasertechnologie, Krailling bei München)

Ich trainiere und coache u.a. für die folgenden Unternehmen im Führungskräftebereich:

- Siemens, Learning Campus
 - PAT (Persönliche Arbeitstechniken), Rhetorik, Präsentieren von Arbeitsergebnissen
- Cewe, Germering
 - Führungskräftecoaching auf Abteilungsleiterniveau, Führungskräfte-seminare
- Cewe, Bratislava
 - Führungskräftecoaching des Technischen Leiters
 - Cewe, Bad Schwartau
 - Einführung eines neuen Qualitätszirkelprozesses
- Cewe, Freiburg
 - Führungskräftecoaching, Teamentwicklung mit der Geschäftsleitung
- Compact Dynamics, Starnberg
 - Führungskräftecoaching des Leiters der Konstruktionsabteilung und einer Abteilungsleiterin
- Generali Versicherungen, München
 - Mit Emotionaler Intelligenz die eigenen Stärken nutzen

- Innolas Lasertechnologie, Krailling bei München
 - Coaching auf Geschäftsführerebene, Seminare zum Thema Meetingskultur und Kundendialog

- Holiday Inn´s Queens Moat Houses QMG jetzt Leonardo Hotels
- Gasteig München GmbH - Philharmonie und Kulturzentrum der Stadt München
- Klinik Höhenried mit Schloß und Hotel in Bernried
- Bayern Bankett Gastronomie und die dazugehörigen Hotels
- Schloß Hohenkammer in Hohenkammer
- Hotel Asemann in Planegg
- Arena One in München
- Ininside Hotels Schwabing und Neue Messe München
- Romantik Hotels Deutschland
- Rhein Main Spessart Klinikum
- Hotel Bachmair Weissach am Tegernsee
- Hotel Das Tegernsee